

ETAPY ODMRAŻANIA EDUKACJI I REHABILITACJI:

DOSTOSOWUJEMY ORGANIZACJĘ ZAJĘĆ BIORĄC POD UWAGĘ REKOMENDACJĘ GIS:

- DOSTOSOWANIE POMIESZCZEŃ DO WYMOGÓW SANITARNYCH,
- ZAPEWNIENIE ŚRODKÓW OCHRONY OSOBISTEJ TERAPEUTÓW,
- SKRÓCENIE CZASU ZAJĘĆ DO 40 MIN. ABY WYGOSPODAROWAĆ CZAS NA PRZEPROWADZENIE PROCEDURY DEZYNFEKCJI POMIESZCZEŃ MIĘDZY ZAJĘCIAMI ORAZ, ABY OGRANICZYĆ KONTAKT POMIĘDZY KOLEJNO PO SOBIE PRZYCHODZĄCYMI UCZESTNIKAMI ZAJĘĆ.

OD 04.05.2020 –
ROZPOCZĘCIE ZAJĘĆ W
OŚRODKU
KOORDYNACYJNO-
REHABILITACYJNO-
OPIEKUŃCZYM ORAZ
OŚRODKU
REHABILITACYJNO-
LECZNICZYM,

OD 11.05.2020-
ROZPOCZĘCIE ZAJĘĆ
W PRZEDSZKOLU
(JEDNA GRUPA)

OD 18.05.2020 –
ROZPOCZĘCIE
ZAJĘĆ WCZESNEGO
WSPOMAGANIA
ROZWOJU DZIECKA

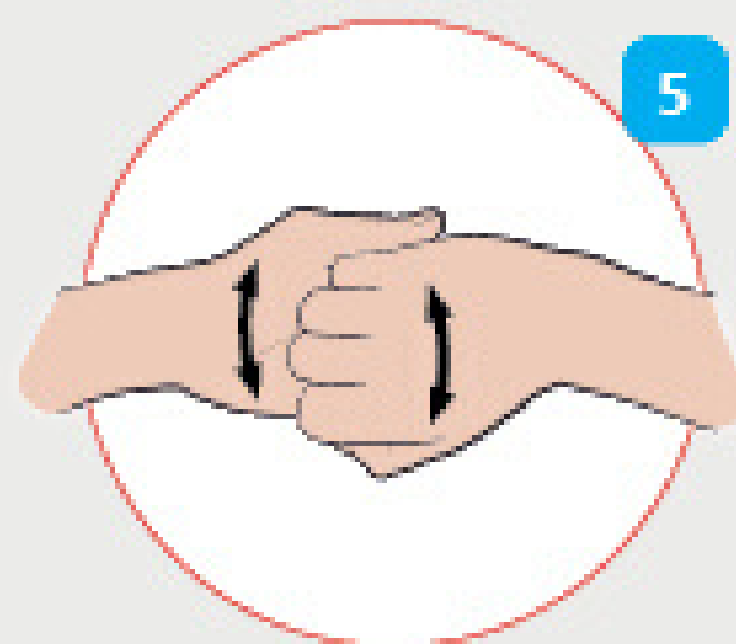
Jak skutecznie dezynfekować ręce?

Użyj środka do dezynfekcji rąk,
który zawiera co najmniej 60% alkoholu.

Czas trwania:
do wyschnięcia
dłoni



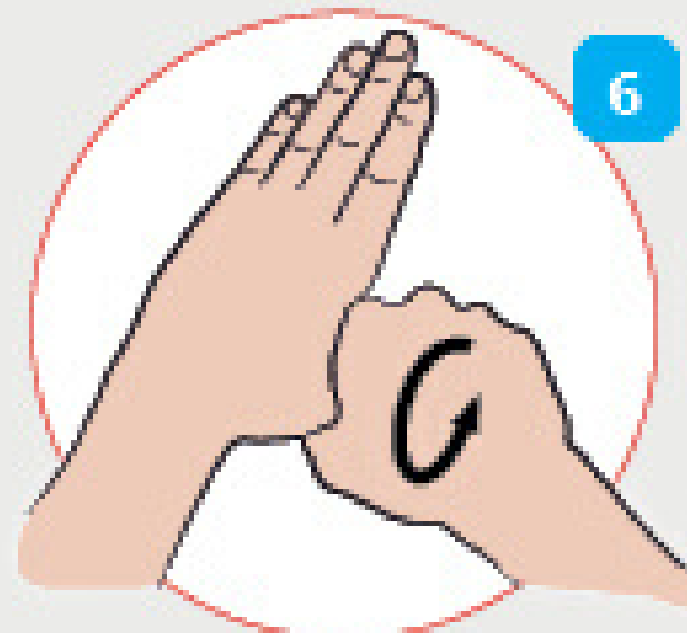
1 Nanieś taką ilość preparatu, aby dłonie były całkowicie zwilżone



5 Pocieraj górną część palców prawej dłoni o wewnętrzną część lewej dłoni i odwrotnie



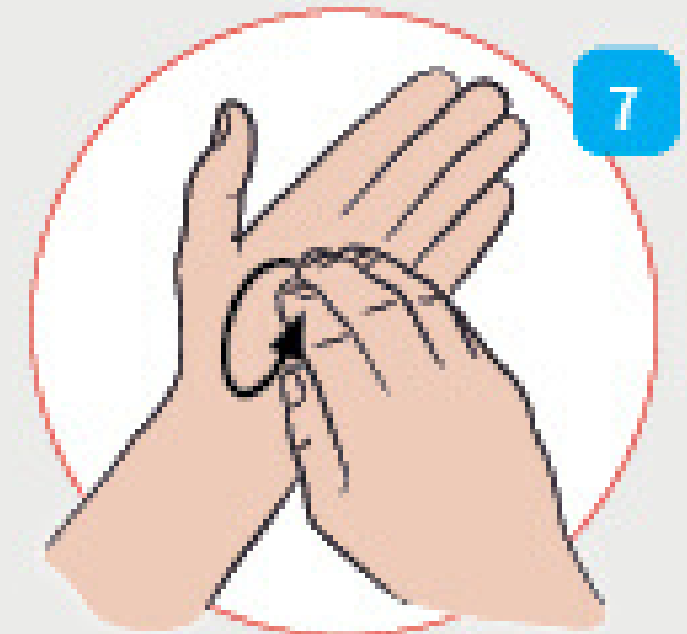
2 Pocieraj dłoń o dłoń rozprowadzając preparat na całą powierzchnię



6 Ruchem obrotowym pocieraj kciuk lewej dłoni wewnętrzną częścią prawej dłoni i odwrotnie



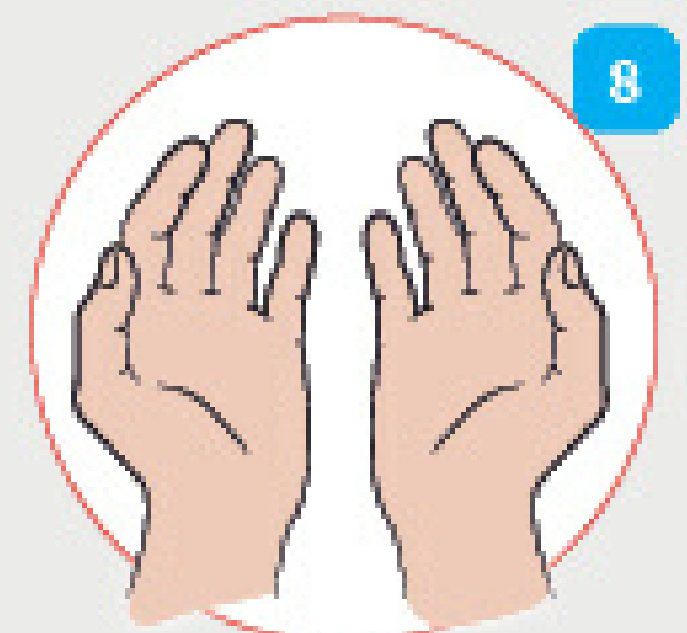
3 Pocieraj wewnętrzną częścią prawej dłoni o grzbietową część lewej dłoni i odwrotnie



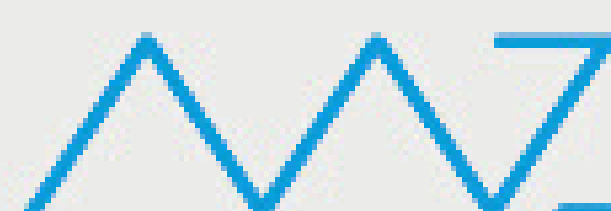
7 Ruchem okrężnym opuszkami palców prawej dłoni pocieraj wewnętrzne zagłębienie lewej dłoni i odwrotnie



4 Spleć palce i pocieraj wewnętrznymi częściami dłoni



8 Po wyschnięciu ręce są zdezynfekowane



Ministerstwo Zdrowia



Jak prawidłowo nałożyć i zdjąć maseczkę



1

Przed nałożeniem maski **umyj ręce mydłem i wodą** lub **płynem do dezynfekcji na bazie alkoholu**

2

Zakryj usta i nos maską i upewnij się, że między twarzą a maską **nie ma żadnych przerw**



3

Unikaj dotykania maski podczas jej używania; jeśli to zrobisz, umyj ręce mydłem i wodą lub płynem do dezynfekcji na bazie alkoholu



4

Wymień maskę na nową, gdy tylko będzie wilgotna, nie używaj ponownie masek jednorazowych



5

Aby zdjąć maskę - chwyć ją od tyłu za wiązanie (nie dotykaj przodu maski!)



6

Wyrzuć maseczkę do zamykanego pojemnika; umyj ręce mydłem i wodą lub płynem do dezynfekcji na bazie alkoholu



Nie wrzucaj maseczki do toalety!



Ministerstwo Zdrowia



Jak skutecznie myć ręce?



1 Zwilż ręce ciepłą wodą. Nałóż mydło w płynie w zagłębienie dłoni.



2 Namydl obydwie wewnętrzne powierzchnie dłoni.



3 Spleć palce i namydl je.



4 Namydl kciuk jednej dłoni drugą ręką i na przemian.



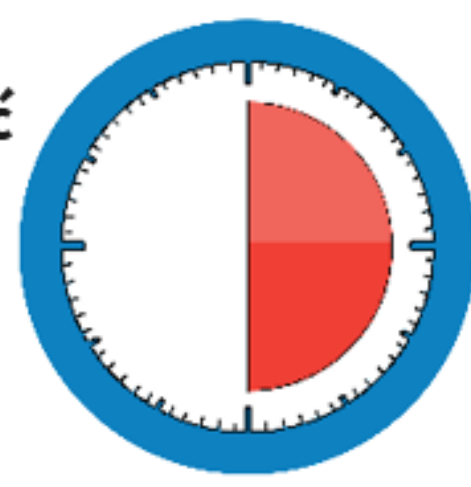
5 Namydl wierzch jednej dłoni wnętrzem drugiej dłoni i na przemian.



6 Namydl obydwa nadgarstki.



7 Splucz starannie dłonie, żeby usunąć mydło. Wysusz je starannie.



**Całkowity czas:
30 sekund**

Nie zapomnij umyć tych obszarów:



Jak prawidłowo nałożyć i zdjąć rękawice

Przed nałożeniem na dłonie rękawic **dokładnie umyj ręce wodą z mydłem** przez minimum 20 sekund

ZAKŁADANIE:



1

Wyjmij rękawicę z opakowania



2

Uchwycić ją w miejscu, w którym powinien znajdować się nadgarstek i płynnym ruchem wsuń ją na dłoń



3

Natóż pierwszą rękawicę



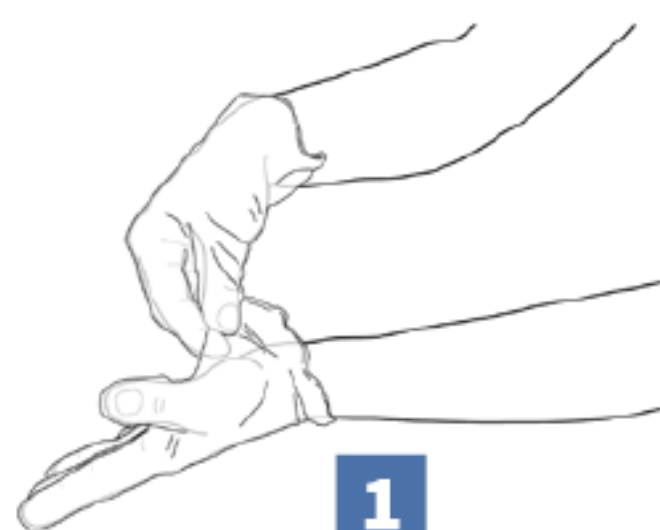
4

Drugą rękawicę wyjmij gołą dłonią



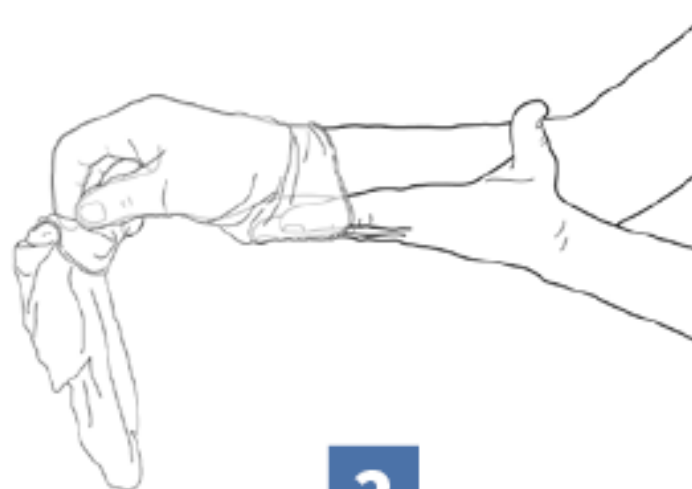
5

Odwiń zewnętrzną powierzchnię nakładanej rękawicy zgiętymi palcami dłoni w rękawicy i natóż na drugą rękę



1

Złap palcami jedną rękawicę na wysokości nadgarstka i ściągnij ją wywracając rękawicę wewnętrzną stroną na wierzch



2

Trzymaj zdjętą rękawicę w ręce w rękawiczce i ruchem ślizgowym włóż palce gołej ręki między rękawicę a nadgarstek. Zdejmij drugą rękawicę zdejmując ją wzdłuż dłoni, a następnie naciągnij na trzymaną w palcach rękawicę



3

Wrzuć zdjęte rękawice do kosza

ZDJEMOWANIE:



Nie wrzucaj rękawiczek do toalety!



Nie dotykaj twarzy w rękawiczkach!